



BAROMÈTRE ANNUEL SUR LA PERFORMANCE
RESPONSABLE AU SEIN DU CAC 40
**LA RSE OUVRE LES FRONTIÈRES
DE L'ENTREPRISE**

8^{ème} Édition
2015

Pour la 8^{ème} édition de son Baromètre annuel sur la performance responsable, CAPITALCOM constate que les sociétés du CAC 40 poursuivent encore davantage la tendance d'intégration de la RSE (Responsabilité Sociale des Entreprises) à tous les niveaux de l'entreprise. En effet, outre la publication du 1^{er} rapport intégré inspiré du cadre de référence de l'*International Integrated Reporting Council* (IIRC) du CAC 40 par ENGIE en 2014 – qui devrait faire de nombreuses émules – **les entreprises mettent de plus en plus l'accent sur les opportunités liées au *business* responsable et multiplient les contacts avec les parties prenantes** – salariés, clients, fournisseurs, communautés locales, etc. – dont elles rendent compte de plus en plus dans leurs publications institutionnelles.

“ *Le secteur privé est à pied d'œuvre pour épauler les Etats dans la lutte contre le changement climatique et les principaux défis de notre société. Il n'a pas attendu la COP21 pour s'y mettre, comme en témoigne la forte prépondérance des objectifs environnementaux dans les feuilles de route RSE des sociétés du CAC 40.*

La diversité des initiatives en la matière, de plus en plus tournées vers la performance responsable, reflète la volonté de l'entreprise de s'inscrire sur le moyen / long terme, tout en développant – encore et toujours – l'innovation et la compétitivité. Elle semble donc s'apparenter de plus en plus à un organisme vivant, en lien avec ses parties prenantes et son écosystème. Cette ouverture des frontières constituerait-elle un grand pas vers la modernité ?

Caroline de La Marnierre, Présidente et fondatrice de CAPITALCOM ”

3 CHIFFRES CLÉS

23 sociétés du CAC 40 indexent la rémunération variable des managers sur des critères environnementaux ou sociaux

Si la prise en considération des enjeux de la performance responsable a émergé à la tête des entreprises, elle devient un levier de mobilisation à tous les niveaux

388 objectifs chiffrés extra-financiers au sein du CAC 40

Les sociétés du CAC 40 multiplient les objectifs chiffrés – et renforcent leur articulation avec la stratégie dans le cadre d'une démarche d'intégration

1/2 des sociétés du CAC 40 organisent le dialogue avec leurs parties prenantes

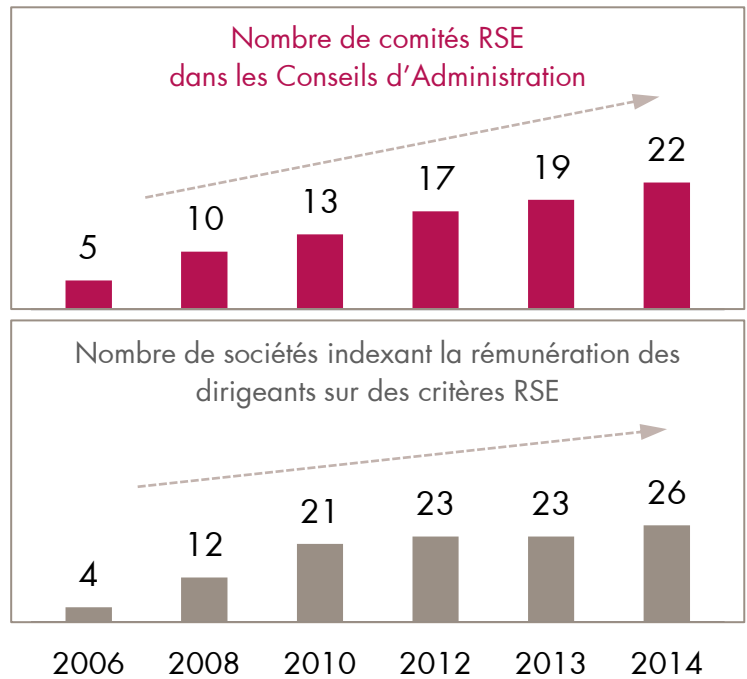
Les directions RSE ont le souci d'être de plus en plus en phase avec leur écosystème dans l'élaboration de la politique de responsabilité

Méthodologie

Le baromètre annuel CAPITALCOM sur la RSE est établi – sur la base d'une grille d'évaluation d'une trentaine de critères – à partir de l'ensemble de la documentation institutionnelle publiée au titre de l'année 2014 par les sociétés du CAC 40, suivant la composition de l'indice CAC 40 arrêtée au 30 juin 2015 : documents de référence, rapports d'activité et de développement durable, sites Internet, communiqués financiers, supports présentés en Assemblée Générale, etc.

LA GOUVERNANCE EN TÊTE

La gouvernance joue le rôle d'une « tête de pont » pour l'intégration de la RSE dans la stratégie et les métiers de l'entreprise. Chaque année, le nombre de comités spécialisés dans la RSE au sein du Conseil d'Administration des sociétés du CAC 40 progresse : **il a été multiplié par 4 ½ entre 2006 et 2014 avec 22 comités**, dont plusieurs comités jumelant la RSE et la stratégie. La politique des rémunérations des mandataires sociaux tend – aussi – à devenir de plus en plus responsable : **les entreprises sont 6 fois plus nombreuses à communiquer sur l'indexation de la part variable de la rémunération des dirigeants sur des critères extra-financiers en 2014 qu'en 2006**.

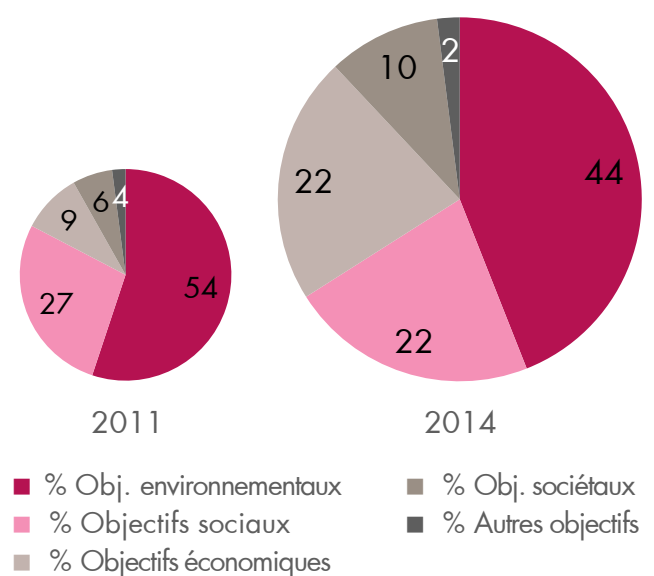


Elles sont beaucoup plus transparentes sur la nature et le poids des critères retenus – notamment en réaction aux observations de l'opinion publique sur la complexité des politiques de rémunération. Les critères les plus fréquemment cités en 2014 sont **la protection de l'environnement, la santé / sécurité des collaborateurs et la diversité** au sein de l'entreprise ; en moyenne, ils pèsent 18% de la part variable de la rémunération des dirigeants.

Par ailleurs, les mandataires sociaux ne sont plus les seuls concernés : **23 sociétés communiquent sur la prise en compte de la RSE dans la rémunération des managers en 2014**, contre 16 en 2013 ; en revanche, elles divulguent peu la nature des critères retenus.

UN RELAIS POUR L'ACTIVITÉ

En 2014, **36 sociétés du CAC 40 ont adopté – en moyenne – 11 objectifs chiffrés extra-financiers**. La moitié de ces objectifs chiffrés porte sur la lutte contre le changement climatique, l'enjeu majeur de la Conférence de Paris au mois de décembre – et plus particulièrement l'efficacité énergétique, la production / consommation d'énergie d'origine renouvelable et les émissions de gaz à effet de serre. Néanmoins, **la typologie des objectifs a évolué sensiblement depuis 2011** : les objectifs liés à l'activité économique de l'entreprise – les produits et les services responsables qu'elle commercialise ou la certification de ses fournisseurs, par exemple – représentent une part de plus en plus importante de l'ensemble, chaque année.



Le *business* responsable n'est pas un effet de mode. Au contraire, il devient une composante clé du modèle d'affaires des sociétés du CAC 40 : **23 sociétés du CAC 40 communiquent en chiffres sur le volume de l'activité ou des investissements lié aux produits éco-conçus ou à bénéfice environnemental – voir sociétal – tout en mettant en avant, dans la communication institutionnelle, les produits et les services les plus innovants en la matière.**

Qu'est-ce que le *business* responsable ?

En 2020, 100% des produits de L'Oréal démontreront un impact environnemental et/ou social positif

1/5 du chiffre d'affaires de Legrand est issu de produits éco-conçus

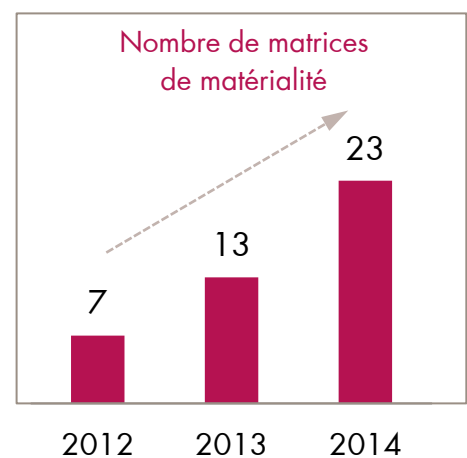
Près d'un tiers des matières premières utilisées dans la fabrication des pneumatiques Michelin provient de sources renouvelables

VERS PLUS DE PERTINENCE

Les sociétés du CAC 40 sont de plus en plus nombreuses à impliquer leurs parties prenantes dans l'élaboration et le suivi de la politique RSE. Le fruit de cet échange est utile à l'entreprise pour hiérarchiser les enjeux et les opportunités liés à la RSE et ses activités selon l'importance qu'ils revêtent pour la stratégie de l'entreprise et ses parties prenantes : c'est le principe de l'analyse de matérialité. Au sein du CAC 40, elles sont de plus en plus nombreuses en 2014 à divulguer les résultats de cette analyse avec une matrice de matérialité. Les matrices sont **un incontournable de l'arsenal de la direction RSE** – et au-delà, car elles constituent aussi un outil de veille stratégique pour suivre les enjeux émergents et identifier les métiers de demain.

La relation va plus loin pour la **moitié d'entre elles qui communique également sur la mise en place de dispositifs de dialogue** réguliers ou ponctuels – au niveau du siège ou d'une branche (20 contre 11 en 2013). Sous la forme de panels ou de comités, ces structures reflètent l'ouverture de l'entreprise sur son écosystème et sa volonté d'amélioration continue.

Les sociétés du CAC 40 s'efforcent – aussi – de rendre plus intelligibles **le processus de création de valeur à long terme et l'importance de l'environnement** dans lequel s'inscrivent les activités de l'entreprise. Si le rapport de développement durable – jumelé ou non à un rapport annuel – constitue toujours la norme au sein du CAC 40 en 2014 (30 contre 26 en 2013), **ENGIE** a ouvert le bal en publiant un 1^{er} rapport intégré inspiré du cadre de référence de l'IIRC ; 7 autres sociétés du CAC 40 se sont engagées sur la même voie, plébiscitée par les investisseurs.



Fondée en 2005, CAPITALCOM est une agence de communication indépendante, force de proposition en matière de performance responsable. Elle réalise, pour ses clients, des benchmarks, des études auprès de parties prenantes, des veilles spécialisées, des rapports intégrés, des matrices de matérialité, etc.

Contact presse

Michaël Duval | 01 45 49 65 57 | mduval@capitalcom.fr | @capitalcom1

Contact entreprises

Nathalie Voisine | 01 45 49 94 15 | nvoisine@capitalcom.fr